

DETALHE 6  
 ESC.: 1:10

W 360x32,9  
 ESC.: 1:10

W 310x38,7  
 ESC.: 1:10

W 310x21  
 ESC.: 1:10

W 200x15  
 ESC.: 1:10

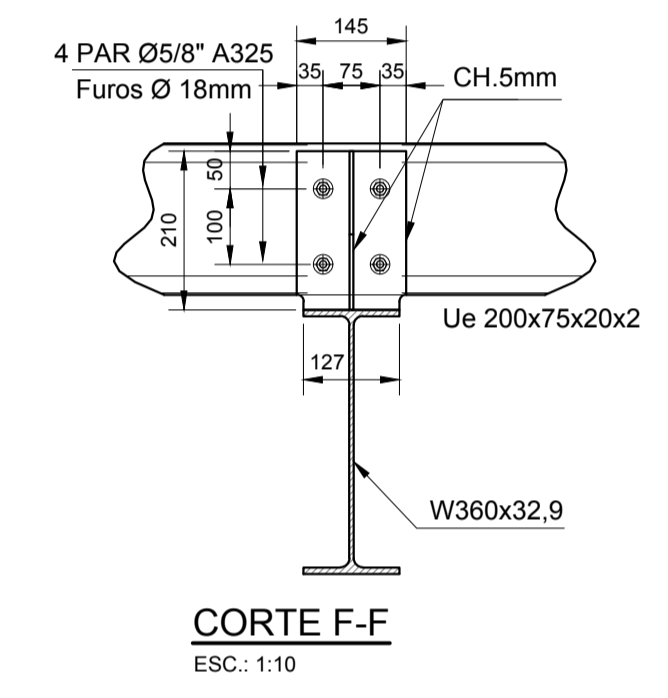
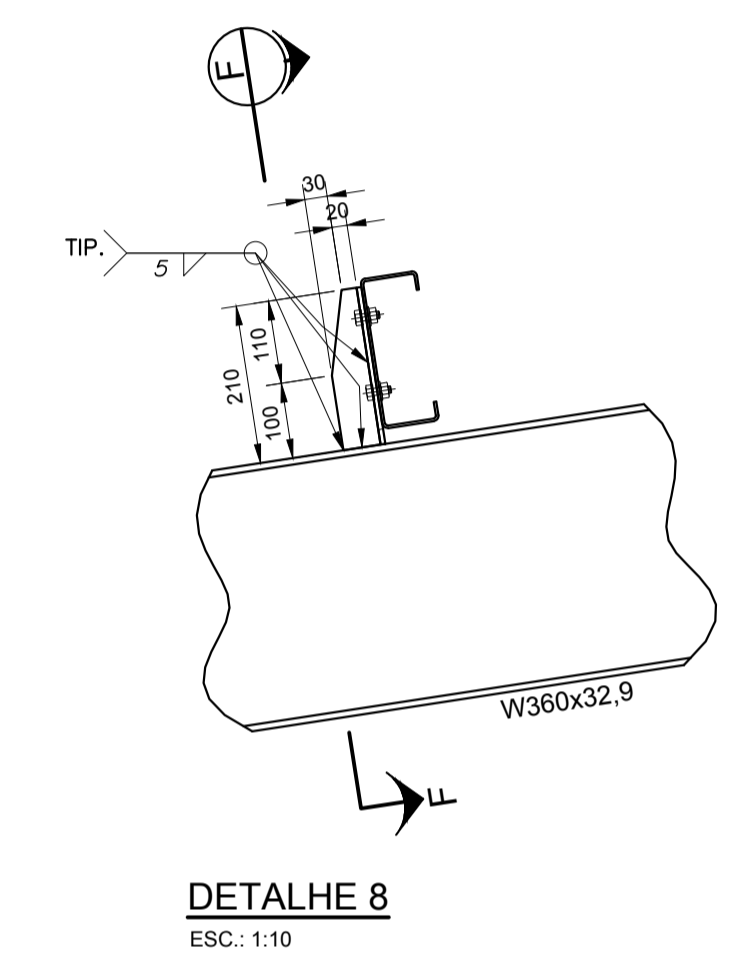
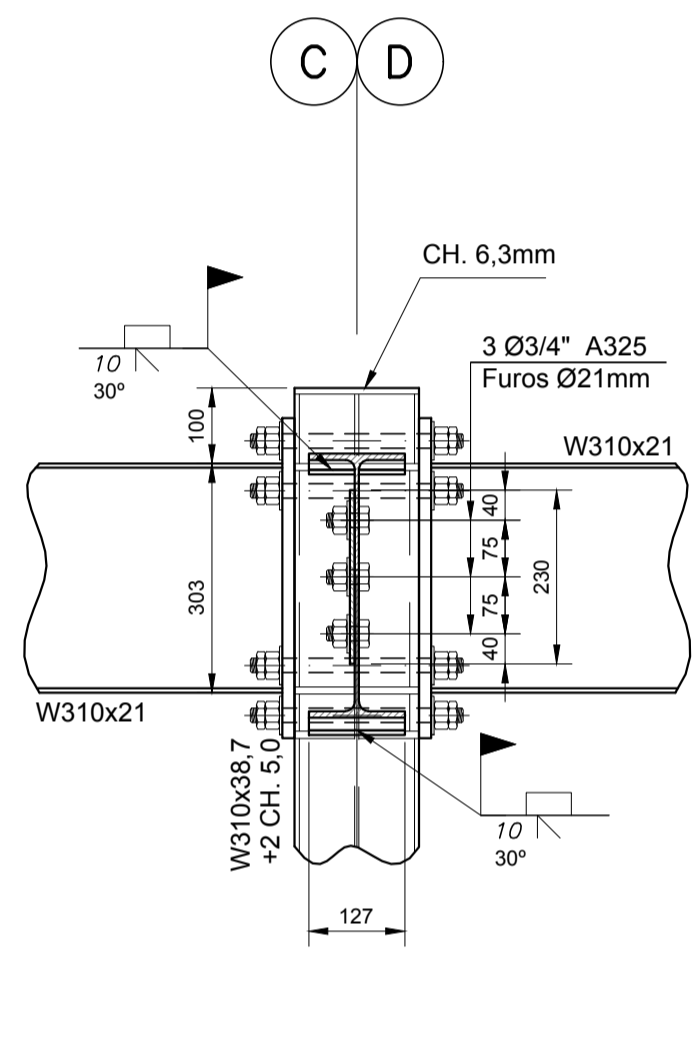
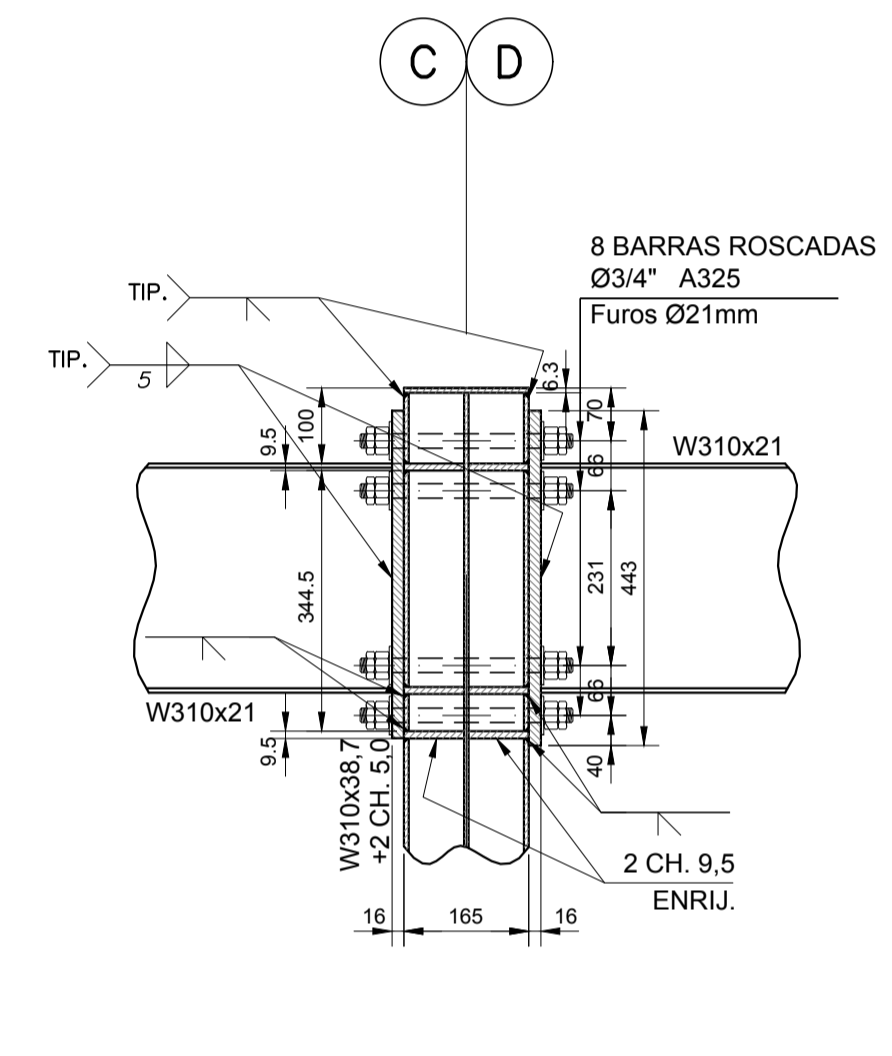
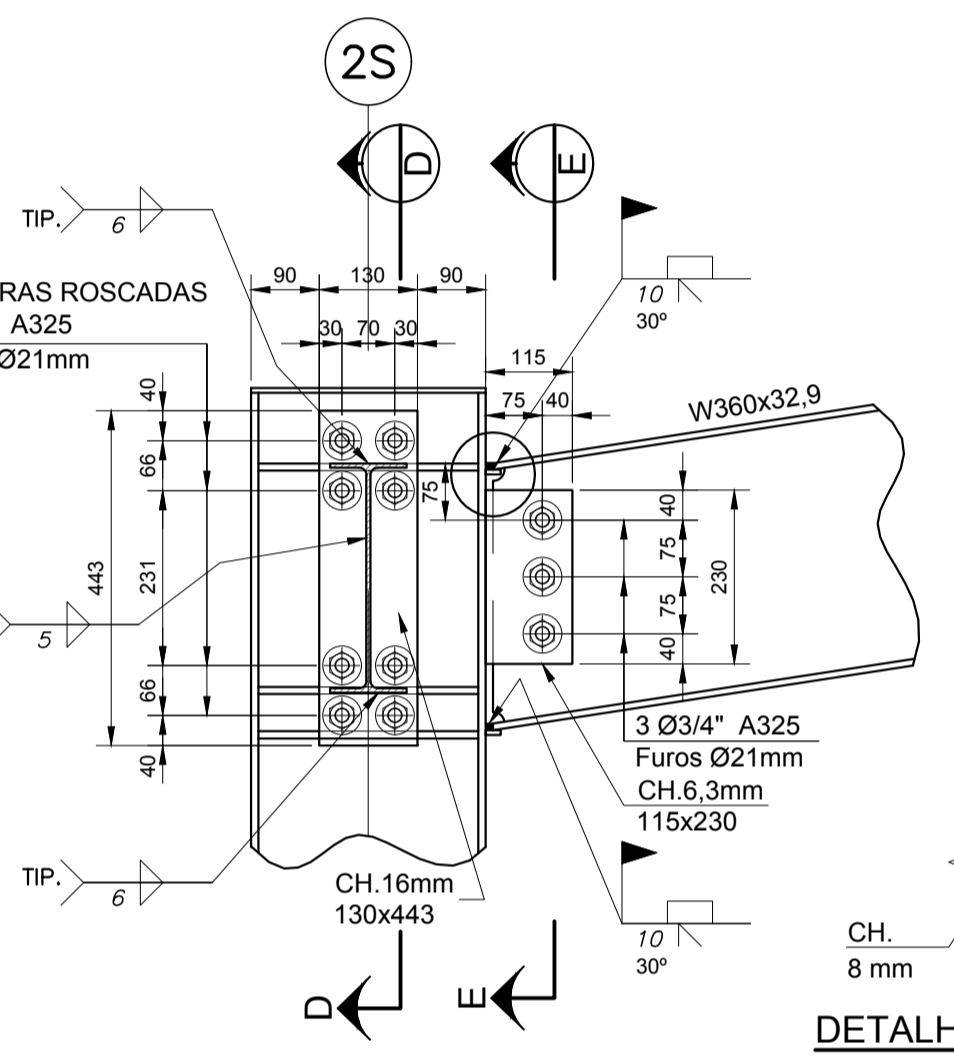
Ue 200x75x20x2  
 ESC.: 1:10

L 76,2x6,35  
 ESC.: 1:10

L 63,5x4,8  
 ESC.: 1:10

**NOTAS**  
 1 - MEDIDAS E ELEVAÇÕES EM MILÍMETROS (mm), EXCETO ONDE INDICADO;  
 2 - TODAS AS MEDIDAS DEVERÃO SER CONFIRMADAS NA OBRA PELA EMPRESA EXECUTANTE, ANTES DO INÍCIO DA OBRA.  
 3 - PARA A CALHA E SUA FIXAÇÃO VER PROJETO DE HIDRAULICA.  
 4 - PARA NOTAS GERAIS VER FOLHA 01.

**LEGENDA**  
 A.L. - AMBOS OS LADOS  
 bf - LARGURA DO FLANGE INFERIOR  
 bfs - LARGURA DO FLANGE SUPERIOR  
 CJP - SOLDA DE PENETRAÇÃO TOTAL  
 EL - ELEVACÃO  
 F.I.V. - FACE INFERIOR DA VIGA  
 P.T - PONTO DE TRABALHO  
 REF. - REFERÊNCIA  
 tfi - ESPESSURA DO FLANGE INFERIOR  
 tfs - ESPESSURA DO FLANGE SUPERIOR  
 TB - TOPO DO BLOCO  
 tw - ESPESSURA DA ALMA  
 P.A. - PISO ACABADO  
 G.C. - PROJEÇÃO GUARDA CORPO  
 T.CH. - TOPO CHAPA



DETALHE 7  
 ESC.: 1:10

DETALHE DA SOLDA  
 ESC.: 1:10

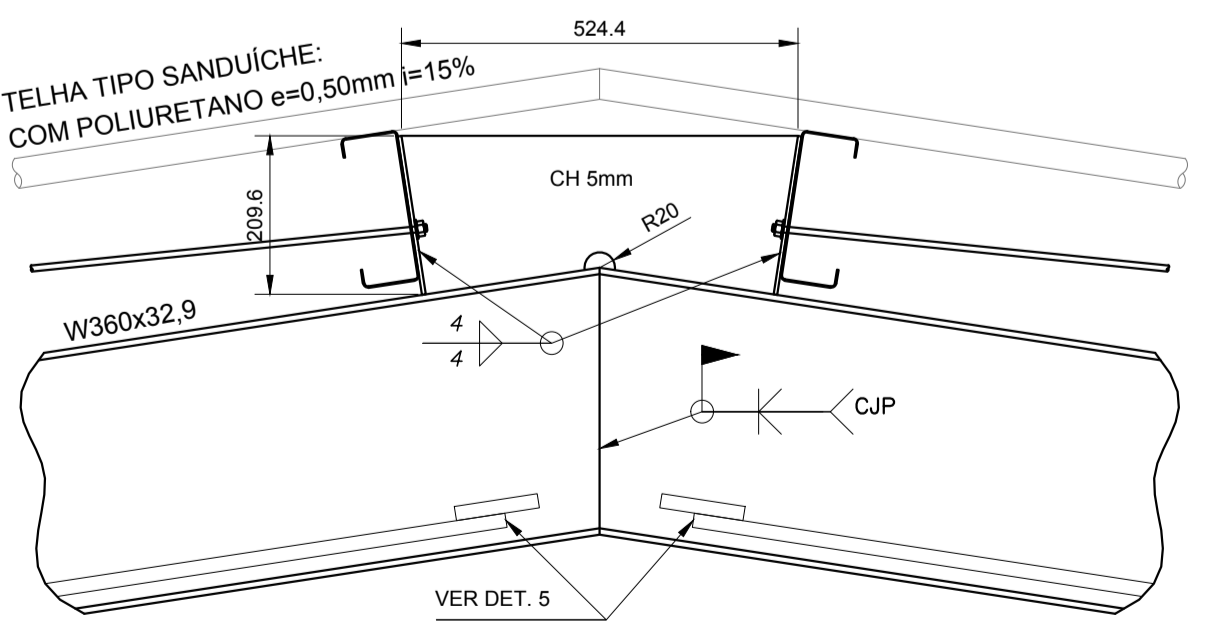
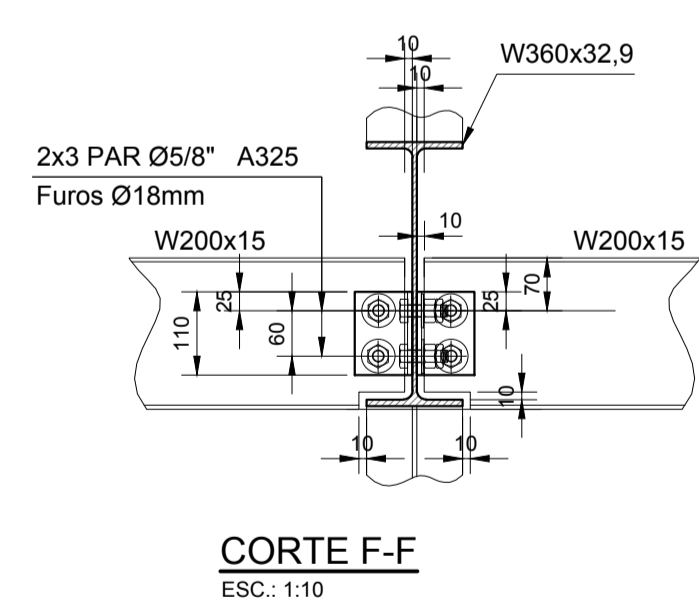
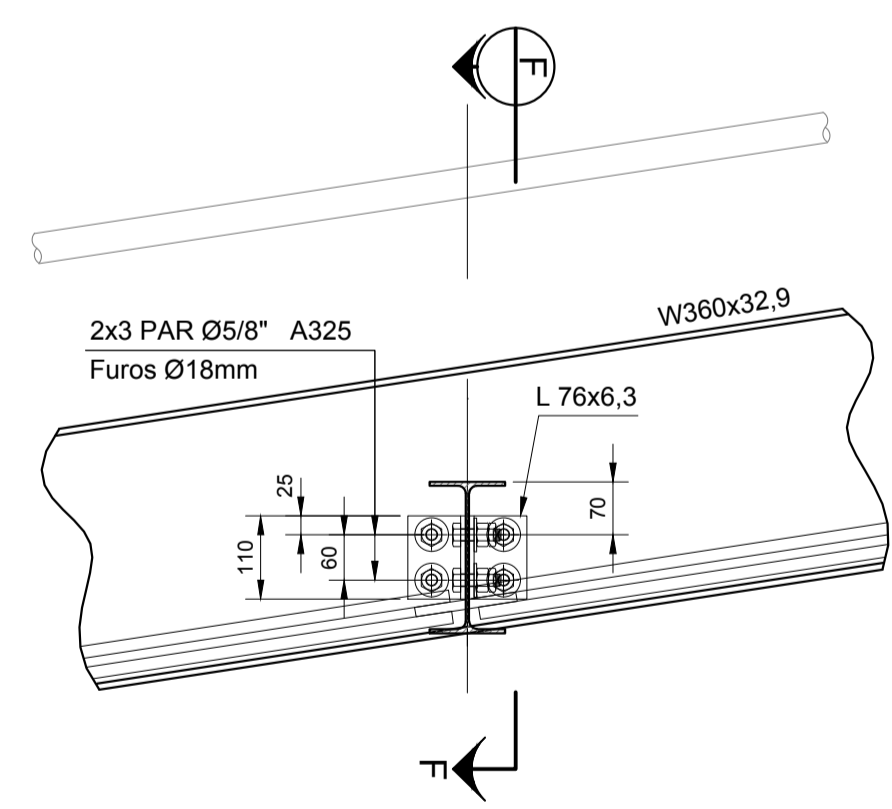
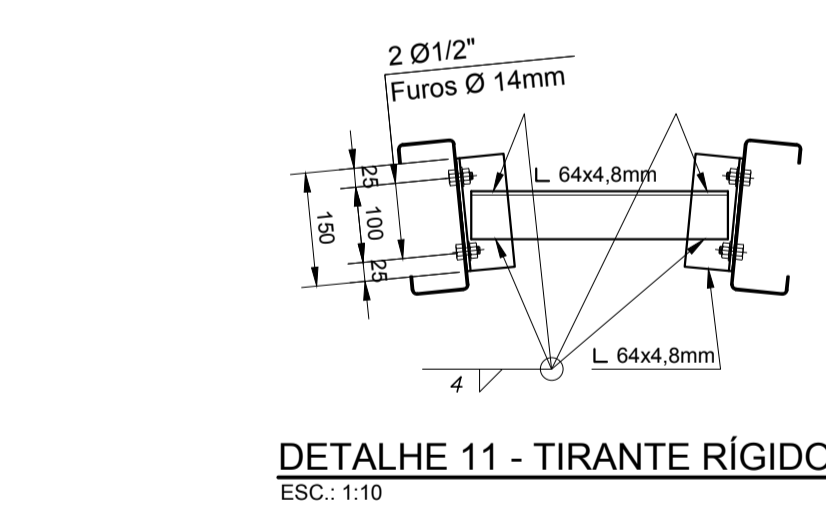
CORTE D-D  
 ESC.: 1:10

CORTE E-E  
 ESC.: 1:10

DETALHE 8  
 ESC.: 1:10

CORTE F-F  
 ESC.: 1:10

ELEMENTOS DE FIXAÇÃO			
CONJUNTO PARAFUSO Ø1/2" A325 SEXTAVADO + PORCA + ARRUELA LISA	24 unidades		
CONJUNTO PARAFUSO Ø5/8" A325 SEXTAVADO + PORCA + ARRUELA LISA	192 unidades		
CONJUNTO PARAFUSO Ø3/4" A325 SEXTAVADO + PORCA + ARRUELA LISA	24 unidades		
CONJUNTO BARRA ROSCADA Ø3/4" A325 SEXTAVADA + 2 PORCAS + 2 ARRUELAS LISAS	18 unidades		
CHUMBADOR Ø7/8", BARRA ROSCADA A325 + PORCA/ARRUELA	48 unidades		
CONJUNTO 2 PORCAS + 2 ARRUELAS LISAS PARA BARRAS ROSCADAS Ø 9,5mm	32 unidades		
CONJUNTO 2 PORCAS + 2 ARRUELAS LISAS PARA BARRAS ROSCADAS Ø 12,5mm	16 unidades		



DETALHE 10  
 ESC.: 1:10

CORTE F-F  
 ESC.: 1:10

DETALHE 9 - TIRANTE RÍGIDO DA CUMEEIRA  
 ESC.: 1:10

LISTA DE MATERIAIS						
ITEM	DESCRIÇÃO	QUANT.	UN.	MATERIAL	MASSA	
					UNITÁRIO	TOTAL
1	LAMINADOS					
1.1	W360x32,9	41,4	m	ASTM A572 Gr.50	33,00	1.366,20 Kg
1.2	W310x21	21,6	m	ASTM A572 Gr.50	21,40	462,24 Kg
1.3	W200x15	21,6	m	ASTM A572 Gr.50	15,20	328,32 Kg
1.4	W310x38,7	25,9	m	ASTM A572 Gr.50	39,00	1.010,10 Kg
1.5	L 64x4,8mm	6,6	m	ASTM A-36	4,57	30,16 Kg
1.6	L 76,2x6,3mm	1,8	m	ASTM A-36	7,30	13,14 Kg
1.7	UE 200x75x20x2mm	149	m	CF-26	5,92	882,08 Kg
2	CHAPAS					
2.1	CH. 25 mm	1,3	m²	ASTM A-36	196,25	255,13 Kg
2.2	CH. 16 mm	0,7	m²	ASTM A-36	125,60	87,92 Kg
2.3	CH.12,5 mm	0,3	m²	ASTM A-36	98,13	29,44 Kg
2.4	CH. 9,5 mm	5,7	m²	ASTM A-36	74,58	425,11 Kg
2.5	CH. 8 mm	0,5	m²	ASTM A-36	62,80	31,40 Kg
2.6	CH. 6,3mm	0,5	m²	ASTM A-36	49,50	24,75 Kg
2.7	CH. 5 mm	17	m²	ASTM A-36	39,25	667,25 Kg
3	BARRAS					
3.1	Ø 16 mm	184	m	ASTM A-36	1,58	290,72 Kg
3.2	Ø 19 mm Roscada	14,4	m	ASTM A-325	2,23	32,11 Kg
3.3	Ø 9,5 mm	22	m	ASTM A-36	0,56	12,32 Kg
3.4	Ø 12,5 mm	208	m	ASTM A-36	0,96	199,68 Kg
3.5	Ø 22,2 mm (Chumbador)	47	m	ASTM A-36	3	141,00 Kg
TOTAL PARCIAL						6.289,06 Kg
PARAFUSOS + CONECTORES + SOLDAS (3%)						188,67 Kg
MASSA TOTAL						6.477,74 Kg